

SMELIK STOKKING

25 MAART - 30 MEI



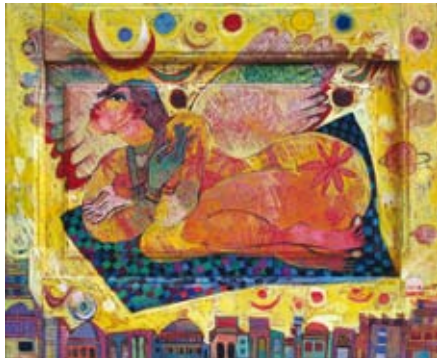
FRANÇOISE ABRAHAM

Fashion

brons, 40 cm, € 3975,-

SAAD ALI

Op de doeken en panelen van de Irakese kunstenaar Saad Ali (1953) spelen mensfiguren de hoofdrol. Vaak afgebeeld met grote, amandelvormige ogen en lange wimpers, suggereren de innig met elkaar verstrengelde personen saamhorigheid en liefde. De band tussen deze figuren onderling lijkt belangrijker dan de identiteit van de individuen waaruit het liefdespaar of de groep is opgebouwd. Lenige lichamen, volle lippen en uitgestrekte armen met lange vingers; met hun hele verschijning stralen de hoofdpersonen verlangen uit. De oosterse en poëtische gelaatstrekken roepen een sfeer op die doet denken aan de verhalen uit de Arabische mythologie. De combinatie van zijn specifieke kleurgebruik en het trefzekere lijnenspel waarmee hij zijn excentrieke en fantasievolle figuren neerzet, doet de expressie van de schilderijen van Saad Ali afspatten.



Reis naar de liefde,
Olieverf/paneel, 60x70 cm, € 2250,-

40
JAAR



Liefde, 40x30 cm, € 1200,-



Liefde in mijn hart, 60x40 cm, € 1850,-



Onze nacht, 60x40 cm, € 1850,-



Nostro Amore, 80x70 cm, € 2750,-



Het uur van de liefde, 80x70 cm, € 2750,-



Nacht van de liefde, 70x100 cm, € 2900,-



Mijn vrouw, olieverf/linnen, 120x100 cm, € 2950,-

KLAAS WIEDIJK

De Nederlandse fijnschilder Klaas Wiedijk (1953) heeft zijn bekendheid vooral verworven met zijn stillevens. Hoewel het een eeuwenoud genre betreft, zijn de schilderijen van Wiedijk duidelijk herkenbaar als van deze tijd. Kenmerkend zijn de lichte achtergronden waartegen de objecten afsteken. Ook de helderheid van de afgebeelde objecten valt direct op. Voor Wiedijk kan elk mogelijk object interessant zijn, en het is dankzij zijn oog voor detail dat de gekozen voorwerpen telkens op hun plaats lijken binnen de compositie. Geschilderd met een uitmuntende techniek en een grote gevoeligheid gaat een bijzondere rust uit van de stillevens.



Limoenen,
20x20 cm, € 990,-



Wilde perziken,
20x20 cm, € 990,-



Vijgen,
20x20 cm, € 990,-



Peerjes Giesser Wildeman,
20x20 cm, € 990,-



Rode pruimen,
20x20 cm, € 990,-



Peerjes,
20x20 cm, € 990,-



Knoflook, Olieverf/paneel,
20x20 cm, € 990,-



Rozenbottels,
20x20 cm, € 990,-



Stekelvrucht,
20x20 cm, € 990,-



Groene pepers,
20x20 cm, € 990,-



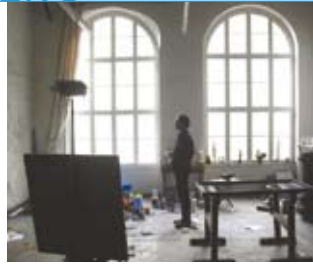
Groene pruimen,
20x20 cm, € 990,-



Frambozen,
20x20 cm, € 990,-

MIRKO SCHALLENBERG

De stillevens van de Duitse schilder Mirko Schallenberg (1967) wijken af van de traditionele benadering van dit genre. Waar de onderlinge samenhang van de afgebeelde voorwerpen binnen de stillevenkunst meestal grote aandacht krijgt, kiest Schallenberg er juist voor deze relatie op te heffen. De vazen, flessen en dozen zijn binnen zijn composities alle autonoom. Doordat zij in eenzelfde schilderij figureren is er telkens wel sprake van een zekere onderlinge wisselwerking, maar dit samenspel is tot een minimum beperkt. De objecten verworden tot haast abstracte symbolen, losgeweekt van hun gebruikelijke toepassing of betekenis. Zij zijn vaak boven elkaar gerangeerd, rustend op tussenliggende planken, waardoor onderling contact er niet is. Schallenbergs stillevens zijn groter dan gebruikelijk en ook de afwezigheid van een aanwijsbare lichtbron werkt vervreemdend. Verfhuid en kleur krijgen juist een opmerkelijk grote aandacht, waardoor de nadruk op de verf komt te liggen. Schallenberg creëert met zijn stillevens een wereld waarbinnen andere wetten bestaan dan de gangbare.



Honig tropfen, 120x130 cm, € 6300,-



*Reflection,
Olieverf/linnen,
95x140 cm,
€ 4775,-*



De-Komposition I, 40x30 cm, € 1750,-



De-Komposition II, 40x30 cm, € 1750,-



De-Komposition III, 40x30 cm, € 1750,-



Spiegelung II, 80x80 cm, € 3975,-



Salz - Losung, 90x100 cm, € 4775,-



De-Konstruktion, 80x60 cm, € 3575,-



Inhalt, 90x125 cm, € 5475,-



Spiegelung I, 80x80 cm, € 3975,-



Eis wurfel, 90x90 cm, € 4525,-

SERGEI EN LILY KOLEVATYKH

Kunst is een integraal onderdeel van het leven van het Russische echtpaar Sergei en Lily Kolevatykh (1958, 1960). Een schilderij is voor hen vaak een ode aan de plaatsen en personen waarvan ze houden. Voor beiden ligt de betekenis en waarde van een kunstwerk in de emotie waarmee het is gemaakt; minder belangrijk is of de boodschap in woorden uitgedrukt kan worden. Samen werkten zij eerder aan een serie schilderijen gebaseerd op antieke foto's van Haagse straatbeelden. In hun nieuwste gezamenlijke project 'Urban Spaces' staat wederom de stad centraal. Dit keer benaderen ze de stad als een perfect georganiseerde ritmische structuur, die is opgebouwd uit vele cellen en ontelbare micro- en macrowerelden omvat. De tot in detail gestructureerde metropolen van Sergei en Lily Kolevatykh doen dan ook surrealistisch aan. Ze lijken onbewoond, maar toch zijn er vele verwijzingen naar menselijke activiteit. De kunstenaars hebben ervoor gekozen deze in meerdere technieken vervaardigde kunstwerken te presenteren



als giclee-prints, omdat dit hen de ruimte biedt het gecreëerde beeld telkens weer verder te ontwikkelen.



Paris, Gleece, 100x135 cm, € 2450,-



London, 100x165 cm, € 2450,-



Panorama, Michigan Ave. Chicago, 85x160 cm, € 2450,-

SABINE PLAMPER



New York, 100x160 cm, € 2450,-



Balloons Above the Skyline,
Chicago, 105x105 cm, € 2250,-



Brooklyn Bridge, 90x160 cm, € 2450,-



Sabine Plamper (1972) aan de autonome fotoserie "Figuren", waarmee zij in 2006 de oeuvreprijs "Focus Maestro" won. Controle en toeval laat Plamper in haar fotografie samenkomen. De pose van de figuren op de foto's is volledig geënceneerd; de kunstenaar kiest haar figuranten zorgvuldig uit waarbij zij zich laat inspireren door hun uiterlijk, karakter en dierbare bezittingen. Vervolgens neemt zij afstand van het eigene van deze mensen en werkt zij hun persoonlijkheden naar de achtergrond. Door selectieve belichting waardoor gelaatstrekken minder zichtbaar worden verworpen de personen tot figuren. Na deze vergaande encenering laat Plamper tijdens het dan volgende chemische bewerkingsproces van de foto's het toeval toe, waarbij zij zich juist laat leiden door intuïtie. De afdrucken tast zij zodanig aan met chemicaliën en toners dat donkere beelden



Berenklauw, Foto, 70x70 cm, € 1775,-

met bijzondere structuren ontstaan. De anonimiteit van de gefotografeerde die hierdoor op de voorgrond treedt, creëert ruimte voor de eigen interpretatie van de kijker. Plampers ingetogen beelden fungeren dan ook als katalysator van de eigen verbeelding.

FRANÇOISE ABRAHAM

Afkomstig uit de danswereld ontwikkelde de Franse beeldhouwster Françoise Abraham (1962) op jonge leeftijd een fascinatie voor de entourage van het ballet. In de beeldhouwkunst vond zij een nieuwe vorm om uitdrukking te geven aan haar passie voor de dans. De beweging van vorm in de ruimte staat centraal in haar beelden.

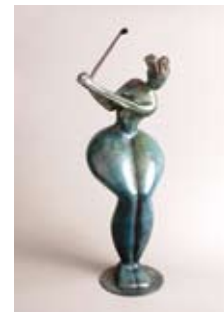
In Abrahams vrouwfiguren ligt de nadruk op dynamiek en spierkracht. De kunstenaar laat de realistische weergave los en vertaalt samengebalde spierkracht in volume. De hoofden zijn in verhouding klein, terwijl benen en billen opvallende proporties krijgen. De sierlijkheid en trots die van deze vrouwfiguren uitgaan, is opvallend. De prachtige gladde huid van de beelden benadrukt die krachtige uitstraling nog eens, en getuigt bovendien van een grote technische beheersing. Abraham brengt de wereld van de dans en de beeldhouwkunst op harmonische wijze samen.



Idleness, 110 cm, € 6800,-



DO II, 25 cm, € 2150,-



Swing, 60 cm, € 3200,-



Weight of things, 80 cm, € 5200,-



Weight of things, 80 cm, € 5200,-



Cosmo, 23 cm, € 2850,-



Contemplation, 14 cm, € 1975,-



Valentin, 23 cm, € 2375,-

LEON VEERMAN

Een fascinatie voor de eeuwige cyclische beweging van de natuur ligt aan de beelden van Leon Veerman (1950) ten grondslag. Organische vormen komen telkens terug in zijn sculpturen. Vooral de vorm van de bol gebruikt hij vaak als uitgangspunt. Veermans sculpturen laten de associatie van de kijker de vrije loop en van alles kan in zijn beelden herkend worden. Soms werkt Veerman puur abstract; soms maakt hij vogelfiguren met haast menselijke eigenschappen. Zij vliegen gracieus voorbij, of duiken als gieren naar beneden. In zijn abstracte werk staat het onderzoek naar de vorm centraal.



- 18 Evenwicht tussen volumes en tegenstellingen in vorm spelen hierbij telkens een belangrijke rol. Veel aandacht gaat ook uit naar de behandeling en kleuring van de huid van zijn sculpturen. Verschillende oppervlaktetexturen en levendige variaties in kleur zetten de vorm van de beelden kracht bij.

Dancing for life, 28 cm, € 2275,-

De Bergkoning, brons, 40 cm, € 6200,-



De Trek, 58 cm, € 3800,-



Dancing together, 52 cm, € 4775,-



De Balts, 63 cm, € 4975,-

RICCARDO EVANGELISTI

In de stillevens van de Italiaanse fijnschilder Riccardo Evangelisti (1971) speelt licht een cruciale rol. Evangelisti is zich zeer bewust van de klassieke traditie van de schilderkunst, en het werk van de Italiaanse grootmeester Caravaggio is in zijn ontwikkeling een belangrijk referentiepunt geweest. Onder begeleiding van de Italiaanse grootmeester in het hyperrealisme Luciano Ventrone heeft Evangelisti zich ontwikkeld tot een bijzonder begaafde fijnschilder. De sterke contrasten tussen belichte fragmenten en schaduwpartijen intensiveren de beleving van zijn meesterlijk geschilderde composities. Zijn bijzonder realistische werken grijpen de toeschouwer direct aan. De kunstenaar zelf hecht grote waarde aan de eerste indruk die zijn werk bij de kijker teweegbrengt. Wanneer het stilleven de beschouwer werkelijk raakt, zo luidt zijn overtuiging,



ontdekt deze een universum van oneindig kleine details die voor anderen onzichtbaar blijven.



Passato Vivente Futura, Olieverf/linnen, 60x80 cm, € 9950,-



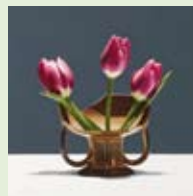
Maturita, 60x60 cm, € 8800,-



Il turbanti gialli, 40x40 cm, € 4950,-



L'albero dela cuccagna, 40x40 cm, € 4950,-



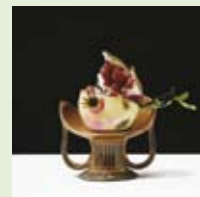
Il tre turbanti, 40x40 cm, € 4950,



Sapori, 60x50 cm, € 7950,-



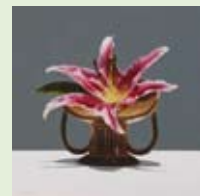
Apoteosi del dissenso, 60x50 cm, € 7950,-



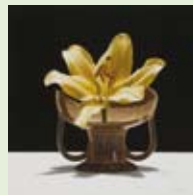
Gusto, 50x50 cm, € 6200,-



Il gioco della neve 40x40 cm, € 4950,-



Essenza socchiusa, 40x40 cm, € 4950,-



Nettare, 40x40 cm, € 4950,-



Estasi cromatica, 60x50 cm, € 7950,-

KEVIN HENDLEY

Persoonlijke momenten uit het alledaagse leven van de anonieme medemens vormen het thema op de panelen van de Engelse kunstenaar Kevin Hendley (1961).

Het observeren van mensen in de publieke ruimte en het verbeelden van deze intieme momentopnamen zijn voor Hendley, door zijn natuurlijke drang naar beide, onlosmakelijk met elkaar verbonden. Hendley weet in zijn mannenportretten op monumentale wijze impressies te geven van de bijzondere karakters die hij om zich heen gadeslaat.

Door deze personages van nabij te schilderen in sterke maar genuanceerde lichtdonker-contrasten, creëert hij duidelijke en herkenbare beelden. Tegen een donkere achtergrond in diepe bruinen lichten zijn personages op, waardoor een intieme sfeer ontstaat. De zorgvuldig doorgewerkte beelden getuigen van een uitzonderlijke aandacht voor techniek en verfbehandeling. Dankzij deze meesterlijke techniekbeheersing weet Hendley een gelaagdheid aan zijn werk te geven die maakt dat zijn creaties, ondanks die herkenbaarheid, tot de verbeelding van de toeschouwer blijven spreken. Maar het is bovenal de emotionele overgave van de kunstenaar die maakt dat zijn werken, behalve humoristisch, herkenbaar en intiem, zo ontroerend zijn.



End of the Piershow, Olieverf/paneel, 56x72 cm, € 14.500,-

De kunstenaar is zaterdag 1 mei vanaf 13.00 uur aanwezig



Braving the Elements, 58x81 cm, € 15.000,-



The Light Show I, 25x32 cm, € 3900,-



Deep Thought, 50x71 cm, € 14.500,-



Sou'wester and Pink Sunglasses, 57x80 cm, € 15.000,-



King of a Day, 25x35 cm, € 3900,-



Star Gazing, 13x21 cm, € 1975,-



A New Pair, 13x21 cm, € 1975,-



A Day at the Races, 30x44 cm, € 4900,-



Canal Street, Manchester, 16x12 cm, € 1975,-

NATASA SEARS

Natasa Sears (1964) groeide op in voormalig Joegoslavië, waar zij een carrière als beeldend kunstenaar en fotograaf had opgebouwd voordat zij in 1991 naar Engeland verhuisde. Hier studeerde ze grafisch ontwerp, maar na een succesvolle loopbaan in deze sector besloot ze in 2007 terug te keren naar haar eerste liefde: het schilderen. In haar werk is haar grafische achtergrond duidelijk terug te zien. Compositie, kleurgebruik, vlakverdeling en lijnvoering zijn telkens harmonieus op elkaar afgestemd. Toch heeft haar werk een duidelijk



emotionele lading. De wijze waarop bijvoorbeeld een bepaalde geur of smaak associaties op gang kan brengen, fascineert haar. Met de directheid waarmee ook het beeld emoties kan oproepen, speelt zij in haar schilderijen. Sears houdt ervan haar figuratieve voorstellingen terug te brengen tot elementaire vormen. Ze experimenteert veel met kleur, textuur en verfbehandeling. Haar composities zijn helder en eenvoudig, waardoor datgene wat overblijft wint aan overtuigingskracht.



When I'm feeling blue, Olieverf/linnen, 100x70 cm, € 1950,-



30x30 cm, € 550,-



30x30 cm, € 550,-



100x100 cm, € 2450,-



100x100 cm, € 2450,-

MARJOLEIN VAN HAASTEREN

De door Marjolein van Haasteren (1967) geschilderde steden zijn archetypes. Ze vertegenwoordigen metropolen zoals deze eruit zien in haar verbeelding. De toeschouwer denkt deze steden te herkennen omdat ze een beroep doen op het collectieve geheugen, maar in werkelijkheid is deze herkenning enkel gebaseerd op associaties. Van Haasteren brengt verstilling en beweging samen. De herinnering, in dit



Cityscape, 100x100 cm, Gem. techniek/linnen, € 1975,-

geval aan een ervaring die nooit daadwerkelijk is opgedaan, ligt aan de basis van haar werk. Van Haasteren kiest er bewust voor om te schilderen met een zwart-wit pallet omdat daardoor de nadruk op vorm en contrast wordt versterkt. Licht speelt een cruciale rol in de verbeelding van deze fictieve steden.



90x100 cm, € 1790,-



Robbery, 70x150 cm, € 1975,-

WILLEM VAN DER HOFSTEDE



Spuiplein, Acryl/linnen, 90x120 cm, € 2450,-



Spoor bij Waldorpstraat 70x90 cm, € 1450,-



Stationsplein, 30x40 cm, € 650,-



Wijnhavenkwartier, 100x150 cm, € 2750,-

DORUS BREKELMANS



*Two-handed backhand,
Acryl/linnen, 120x70 cm, € 2975,-*



DEN HAAG

Noordeinde 101/150

070 364 07 68
0622 95 70 50 Jan van Munster
denhaag@smelik-stokking.nl
open: 7 dagen 11.00-17.30



AMSTERDAM

Nieuwe Spiegelstraat 37

020 624 03 22
0622 95 70 50 Jan van Munster
denhaag@smelik-stokking.nl
open: 7 dagen 11.00-17.30



ROTTERDAM

Westelijk Handelsterrein
tussen Kunsthal en Veerhaven
Van Vollenhovenstraat 15

010 24 10 450
0628 12 19 30 Stephane Henry
rotterdam@smelik-stokking.nl
open: donderdag t/m zondag
12.00-18.30



DE DEPENDANCE

Kon. Emmakade 55, Den Haag
t.o. Elandstraat parkeren

070 - 356 99 04
www.de.dependance.nl
open: donderdag t/m zondag
11.00-17.30



TENNISPARK BERG & DAL

BEELDENTUIN - BRASSERIE
Daal en Bergselaan 11
Den Haag

070 - 325 13 33
www.tennisparkbergendal.nl
open: 7 dagen 9.00 - 23.00 uur

WWW.SMELIK-STOKKING.NL

Wijzigingen
en zelfouten
voorbehouden



Smelik & Stokking Galleries is één van de door de Mondriaan Stichting geselecteerde galeries,
waar particulieren d.m.v. een renteloze lening in maximaal 36 termijnen kunst kunnen kopen.

Oplage : 13.000
Jaargang : 41
No. 2 - maart 2010