

SMELIK STOKKING

15 JANUARI - 21 MAART



PETER LEYENAAR

Dame op stoel, brons,

95 cm, € 4950,-

MAURIZIO PIOVAN

Het abstracte werk van de Italiaanse schilder Maurizio Piován (1953) suggereert een ruimtelijkheid zonder grenzen. Piován vertaalt persoonlijke herinneringen en gedachten naar geometrische vormen en kleurvlakken. De ritmiek in zijn werk is harmonieus en doet denken aan een muzikale compositie. Om de grenzeloosheid van de emotionele wereld visueel te benadrukken werkt hij graag op groot formaat. Omdat elke verwijzing naar de waarneembare realiteit in zijn abstracte composities ontbreekt, wordt de associatie van de kijker in gang gezet. Piován probeert de beschouwer ertoe aan te zetten “voorbij zijn herinnering” te kijken, zodat de beleving van datgene wat hij voor zich ziet directer wordt. Van ver weg trekken vooral de kleurvlakken en hun onderlinge rangschikking de aandacht, terwijl detaillering in structuur en lijnvoering zichtbaar wordt van dichtbij. Met zijn formele benadering van de schilderkunst wil Piován een universele harmonie verbeelden, waarbij hij kleur inzet als bindend element.



*Wild lands, Gem. Techniek/linnen,
80x100 cm, € 2150,-*



Be our selfs, 80x100 cm, € 2150,-

4



Summer time, 47x65 cm, € 1375,-



Change, 90x100, € 2275,-

5



Challenge, 90x80cm, € 2250,-



Go far I, 45x40 cm, € 800,-

JAN NEDERLOF

In zijn bloemstillevens probeert Jan Nederlof de realiteit zo veel mogelijk te benaderen. Bij het samenstellen van het stilleven streeft hij een natuurlijk ogende opstelling na. Ook het licht dat hij in zijn werken brengt is opvallend naturel. De lichte blaadjes van de bloemen steken af tegen een sobere donkere achtergrond. Door gebruik van subtiele nuanceverschillen in kleur weet Nederlof de teerheid van de bloemen overtuigend te verbeelden. Het kleine formaat van de stillevens versterkt de intieme beleving van Nederlofs schilderijen.



Boerenjasmijn II, Olieverf/paneel, 30x40 cm,
€ 2975,-



Gele Oost-Indische kers,
30x40 cm, € 2975,-



Rode bessen, 30x40 cm, € 2975,-



Witte Lathyrus, 30x40 cm, € 2975,-



Boerenjasmijn I, 24x30 cm, € 2500,-

ERIC PEYRET

Eric Peyret heeft de grenzen van zijn schilderkunstige mogelijkheden afgebakend door zijn persoonlijke ruimte te beperken en zich te concentreren op de essentie van zijn onderwerp: de stad New York. Kenmerkend voor de naar beneden gerichte stadsgezichten zijn de bijna klassieke symmetrische belijningen en de uitgebalanceerde asymmetrische elementen die erin verwerkt zijn. Zijn doeken maken indruk door het licht dat zij lijken uit te stralen en door de volkomen nieuwe weergave van bekende beelden die, hoewel monochroom, veelkleurig lijken.



*Slow, Acryl/linnen, 130x195 cm,
€ 5900,-*



Chase Manhattan, 150x150 cm, € 5900,-



Night case, 195x150 cm, € 5900,-



Hotel carter, 150x150 cm. € 5900,-



Night citicorp, 130x195 cm, € 5900,-



Bridge work, 150x150 cm, € 5900,-



Park Avenue, 195x130 cm, € 5900,-

WILLEM VAN DER HOFSTEDÉ

De stad als continu veranderend geheel is het thema van het werk van Willem van der Hofstede (1957). Hoewel Van der Hofstede de stad vooral benadert als decor van menselijke activiteit, komen op zijn doeken geen mensen voor. Om het beeld te vereenvoudigen kiest de kunstenaar er bewust voor om mens en verkeer achterwege te laten zodat de essentie van de stad overblijft. Smelik & Stokking Galleries toont een serie schilderijen over Rotterdam. Tegen licht bewolkte luchten steekt de imposante Rotterdamse hoogbouw af. Van der Hofstede werpt een eigen licht over de Maastoren, de Kop van Zuid en het Lijnbaankwartier - soms van onderaf, dan weer vanuit een vogelvluchtperspectief. Reflecties van de stad zijn ook op een letterlijke manier terug te zien in de spiegelende gevel van het World Trade Center. Eerder schilderde Van der Hofstede straatbeelden van Den Haag, maar de schaal van de bebouwing in Rotterdam trekt hem meer. De ruimte tussen de gebouwen wordt belangrijker naarmate deze grootser zijn en de luchten gaan een belangrijkere rol spelen in de composities.



Veerhaven, 40x60 cm, € 1650,-



Coolingsingel-Lijnbaankwartier,
Olieverf/linnen, 40x60 cm, € 1650,-



Red Apple en Watertoren, 40x60 cm, € 1650,-



Kop van Zuid, 40x60 cm, € 1650,-



Red Apple, 40x60 cm, € 1650,-



Willemsbrug, 40x60 cm, € 1650,-



Maastoren, 40x60 cm, € 1650,-



Laurenskwartier, 40x60 cm, € 1650,-



Erasmusbrug, 40x60 cm, € 1650,-



Beurs WTC gebouw, 40x60 cm, € 1650,-

PETER LEYENAAR

Met zijn langgerekte vereenvoudigde bronzen figuren heeft Peter Leyenaar (1923) een eigen soort mens tot leven geroepen. Het centrale thema in zijn werk is de relatie tussen mensen onderling. Zowel uit het ontwerp als uit de uitvoering van zijn bronzen blijkt dat deze kunstenaar over een groot beeldend vermogen beschikt. Uit zijn behoefte om lichte en niet-statische figuren te verbeelden, heeft Leyenaar het hakken uit steen al snel ingeruild voor het opbouwen in was. Zijn behoefte om zijn beelden van de grond op te doen rijzen kan niet los worden gezien van zijn liefde voor het klassieke ballet: vaak staan de personen op hun tenen, of balanceren ze om elkaar heen in een kwetsbaar evenwicht. De opwaartse beweging van de lichamen en de spanning tussen de figuren onderling zorgen voor een dynamisch geheel.



2 figuren op bankje, brons, 32 cm, € 1200,-



Stoelfiguur, 33 cm, € 795,-



2 staande figuren, 38 cm, € 1100,-



2 figuren, 37 cm, € 1100,-

MARIJKE GÉMESSY

In haar keramische objecten laat Marijke Gémessy (1944) heden en verleden samen komen. De scheef als overblijfsel van het verleden heeft voor haar een nostalgische waarde. Het bewaren van resten geeft de kunstenaress het troostende gevoel dat iets van het verleden vastgehouden kan worden. Zij gebruikt vaak scherven in haar objecten en maakt deze onderdeel van nieuwe creaties. Door haar specifieke gebruik



van glazuren creëert

Gémessy een verweerde uitstraling die sterk contrasteert met de hedendaagse toepassing van licht. Sinds 1990 is licht een kenmerkend onderdeel van de objecten van Gémessy. Technische toevoegingen als gekleurd neon en aan elkaar gesoldeerde Leds geven een vervreemdende lading aan de historisch aandoende objecten. Gémessy transformeert materialen tot betekenisdragers, als metafoor voor vergankelijkheid.

Friendship, Keramiek/neon, 94 cm, € 3975,-



Fotograaf Robert Goddyn



Zwaan kleef aan, 64 cm, € 4500,-

FRANK DEKKERS

Bosgezichten, rivierlandschappen en veengebieden kenmerken het werk van Frank Dekkers (1961). In krachtige, expressionistische streken zet hij zijn schilderijen op. Roestige herfsttinten en wilde luchten, blauwgrijze winterlandschappen en het zware bladerdek van de zomer: het karakter van de seizoenen weet hij feilloos te treffen. Het liefst werkt Dekkers op locatie, in weer en wind en bij wisselend licht. De veranderingen in kleur, licht en sfeer die zich gedurende de dag voordoen boeien hem bijzonder, evenals het spel dat de elementen onderling aangaan. In grote kleurvlakken zonder contouren, zonder details en zonder menselijke aanwezigheid vertaalt de kunstenaar het landschap in verf. Dekkers is in staat zijn beleving van een landschap zodanig naar het platte vlak te vertalen dat beelden ontstaan die ons vertrouwd voorkomen. Zijn schilderijen



roepen associaties op met landschappen die de toeschouwer eerder gezien en ervaren heeft.



*Oktober, Olieverf/paneel,
60x80 cm, € 2735,-*



Sneeuw bij Langerak, 60x80 cm, € 2735,-



*Sneeuw bij Jaarsveld,
60x80 cm, € 2735,-*



Zomerse stilte, Uitweg, 60x80 cm, € 2735,-



Nescio, 60x80 cm, € 2735,-



Bloeiend gras, 60x80 cm, € 2735,-



Laag licht, 60x80 cm, € 2735,-



Polder Middelbroek, 60x80 cm, € 2735,-

SASJA WAGENAAR

De stillevens van Sasja Wagenaar (1959) danken hun originaliteit aan de inbreng van eigentijdse elementen binnen een klassieke beeldtaal. Wagenaar speelt met de afmetingen van de objecten en zij bouwt haar composities vanuit het licht of juist vanuit de donkerte op. Soms zijn haar stillevens minimalistisch van aard en is slechts één object afgebeeld; soms kiest ze ervoor een extra dimensie aan de compositie toe te voegen door het stilleven te plaatsen op een rijke stof waarvan het opvallende patroon een eigen leven lijkt te leiden. Ritme en ruimte zijn telkens van fundamenteel belang. Door de objecten groter dan levensgroot af te beelden, ontstaat een nieuwe ervaring van datgene wat is afgebeeld.



24



Chinese bordjes in het licht, Acryl/linnen, 60x160 cm, € 3200,-



Witte pot met rode Chinese kop, 120x120cm, € 3400,-

25



26 Chinese rode kop in het donker, 100x100 cm, € 3200,-



Chinese kommen in het licht, 120x120 cm, € 3400,-

27



Chinese bakjes in het donker gespiegeld, 120x120 cm € 3400,-



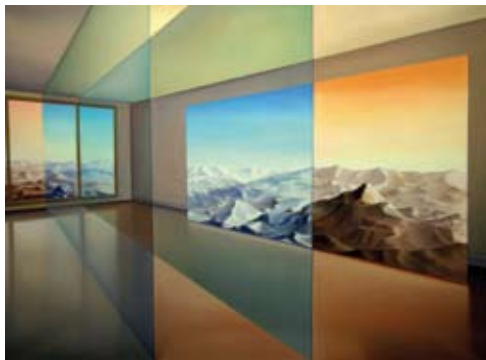
Chinese rode kom in het licht, 100x100 cm, € 3200,-

HOMERO AGUILAR

De tijd lijkt bevroren op de panelen van de Colombiaanse schilder Homero Aguilar (1953). Aguilar toont ons de ruimte in een ruimte. Op diverse manieren openbaart elk vertrek weer een uitzicht op een andere realiteit. Door vensters zien we vergezichten, in spiegels reflecties van imaginaire werelden. Zelfs voor de kijker onzichtbare vensters worden gesuggereerd door het er doorheen vallende zonlicht dat weerkaatst op een muur. Als in een labrynt is het voor de toeschouwer niet duidelijk welke ruimtes "echt" zijn, welke gereflecteerd, en welke opgewekt door een illusie. Aguilar gebruikt zijn ultieme beheersing van perspectief om perspectivisch onmogelijke composities te creëren. De desoriëntatie die dit in eerste instantie oproept, maakt snel plaats voor een sensatie van verstilling. De vraag naar wat gezien wordt verliest aan relevantie en de eigenlijke betekenis van het werk wordt voelbaar. Aguilar brengt de kijker in een



vervreemdende maar toch herkenbare wereld die grenzeloos is en waar een vredige harmonie heerst.



Mont Blanc, Olieverf/linnen,
97x130 cm, € 19.750,-



Confluences, 81x100 cm, € 15.500,-



Labyrinthe cubique, 100x73 cm, € 14.500,-



Equilibre,
65x81 cm, € 8500,-



Viva el verano,
81x100 cm, € 15.500,-



Anna Husarska



Jan Tinhoft



Astrid Engels



Peter W. Engelen



Ine van Heerde



Micha Chipovsky

NOORDEINDE NOCTURNE⁴ zaterdagavond 13 februari 2010

Noordeinde Nocturne staat voor een, tot in de nacht durend, cultureel spektakel. Een romantische avond gevuld met prachtige muziek van velerlei allure, poëzie en natuurlijk 'kunst' in al zijn uitingen. Wij nodigen u van harte uit voor deze bijzondere avond aan het Noordeinde in Den Haag. Laat u meevoeren door de muzikale klanken van een scala aan musici. Een lekker glas wijn staat in ieder geval voor u klaar. Het evenement begint om 19.30 uur en loopt tot middernacht. De galerieën zijn tot 22.30 uur geopend.

Het complete programma vindt u begin februari 2010 bij de deelnemende bedrijven op het Noordeinde en op www.noordeindekunst.nl

Op veel locaties op het Noordeinde is er die avond een muzikale traktatie en Hét Residentie Orkest verleent wederom belangeloos haar medewerking aan deze 4de Noordeinde Nocturne. Dit gegeven staat garant voor kwaliteit op het hoogste niveau. Er spelen een vijftal ensembles bestaande uit Residentie Orkestleden op diverse plaatsen. En dat is nog niet alles. Ter afsluiting van de Noordeinde Nocturne geeft het Residentie Orkest een concert in de Waalse kerk op Noordeinde 25. Dit concert begint om ongeveer 23:00 uur.

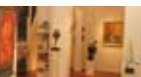
het **residentie**Orkest bewijst dat symfonische muziek ook in de 21ste eeuw de kracht en schoonheid bevat om een groot publiek te ontroeren. Het Residentie Orkest wordt gerekend tot de beste orkesten van Europa en is daardoor een boegbeeld voor Den Haag als internationale stad van cultuur, recht en vrede. Kijk voor uitgebreide informatie over het Residentie Orkest en haar concertagenda op www.residentieorkest.nl



AMSTERDAM

Nieuwe Spiegelstraat 37

020 624 03 22
0622 95 70 50 Jan van Munster
denhaag@smelik-stokking.nl
open: 7 dagen 11.00-17.30



DEN HAAG

Noordeinde 101/150

070 364 07 68
0622 95 70 50 Jan van Munster
denhaag@smelik-stokking.nl
open: 7 dagen 11.00-17.30



ROTTERDAM

Westelijk Handelsterrein
tussen Kunsthal en Veerhaven
Van Vollenhovenstraat 15

010 24 10 450
0628 12 19 30 Stephane Henry
rotterdam@smelik-stokking.nl
dinsdag t/m zondag 12.00-18.30
vrijdag en zaterdag tot 22.00 uur



DE DEPENDANCE

Kon. Emmakade 55, Den Haag
t.o. Elandstraat parkeren

070 - 356 99 04
www.de.dependance.nl
open: zaterdag en zondag
11.00-17.30



TENNISPARK BERG & DAL

BEELDENTUIN - BRASSERIE
Daal en Bergselaan 13
Den Haag

070 - 325 13 33
www.tennisparkbergendal.nl
open: 7 dagen 9.00 - 23.00 uur



WWW.SMELIK-STOKKING.NL

Wijzigingen
en zelffouten
voorbehouden



Smelik & Stokking Galleries is één van de door de Mondriaan Stichting geselecteerde galeries,
waar particulieren d.m.v. een renteloze lening in maximaal 36 termijnen kunst kunnen kopen.

Oplage : 13.000
Jaargang : 41
No. 1 - januari 2010