

SMELIK STOKKING

7 NOVEMBER - 10 JANUARI



ODILE KINART

Amuse-Bouche, Brons,

18x16 cm, € 2900,-

40
JAAR

SYLVIA VAN OPSTALL

Licht is het uitgangspunt in het werk van Sylvia van Opstall (1965), en dan meestal zonlicht dat via de openingen van een gebouw de binnenuimte in dringt. Weidse openbare ruimtes als restaurants, cafés en stationshallen waarbinnen mensen zich in de anonimiteit bewegen, komen veelvuldig terug op haar doeken. De met licht overgoten vertrekken zijn gebaseerd op vluchtige impressies die de kunstenaar terloops opvangt. Wanneer een beeld haar raakt, gaat de indruk die het achterlaat in haar gedachten een eigen leven leiden. Van Opstall weet een zekere dromerigheid in haar uiteindelijke beelden te behouden. Hoewel zij gefascineerd is door het thema van de stadse cultuur, probeert zij in haar schilderijen telkens weer uitdrukking te geven aan een bepaalde verstilling.



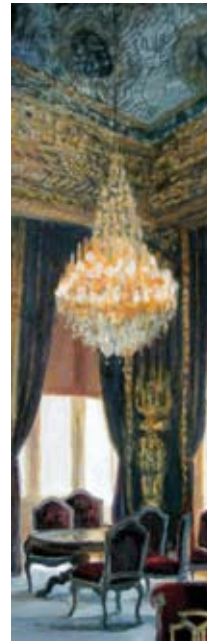
Openingstijd, Olieverf/linnen, 50x100 cm, € 4750,-



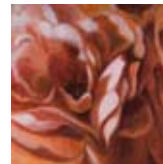
Ode aan Leon Bakst, 130x89 cm, € 6750,-



Ochtendkrant, 130x89 cm, € 6750,-



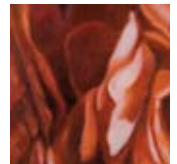
Meeting Marco, 90x30 cm, € 3475,-



Heart,
60x60 cm, € 1975,-



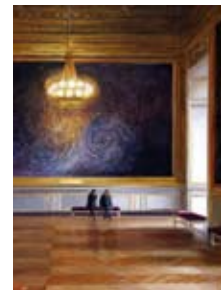
Inkijk,
120x120 cm, € 4500,-



Hidden heart,
60x60 cm, € 1975,-



Café Marly, 80x40 cm, € 3975,-



Onderonsje (Versaille-serie), 80x60 cm, € 4450,-

JAN WISSE

Voor de eerste keer toont Smelik & Stokking Galleries werk van Jan Wisse (1955). Wisse maakte jarenlang wandobjecten waarbinnen hij schilderkunst en sculptuur verenigde, maar in de loop van de tijd is hij zich steeds meer op het platte vlak gaan toeleggen. De schilderijen die Smelik & Stokking deze maand van Wisse exposeert zijn uitgesproken figuratief van karakter en met opvallende precisie geschilderd. Jonge vrouwfiguren gezeten in grote vazen en kommen staren de kijker aan of hebben hem juist de rug toegekeerd. Schouders en hoofd rijzen boven de kelken uit alsof de meisjes in een bad zitten en verwonderd kijken zij om zich heen. Met grote gevoeligheid en in diepe aardetinten heeft Wisse de beelden uitgewerkt. De meisjes zijn alleen, elke referentie aan een omgeving blijft achterwege. De surreële en droomachtige sfeer die hiervan uitgaat roept verwondering en nieuwsgierigheid op.



Vase 7, Olieverf/marouflé,
128x88 cm, € 4400,-



Vase 6, 128x88 cm, € 4400,-



Vase 5, 128x88 cm, € 4400,-



Vase 2, 128x88 cm, € 4400,-



Hair Square I, Olieverf/paneel, 15x15 cm, € 375,-



Hair Square II, 15x15 cm, € 375,-



Caged 1, 15x15 cm, € 375,-



3 eye-paintings, 13 cm, € 200,- p.s.



Orange Cap, 45x45 cm, € 1550,-



Caged 2, 15x15 cm, € 375,-

MAX SCHELLENBACH

In het werk van Max Schellenbach (1948) staat het contrast tussen het traditionele onaangetaste Hollandse landschap en de nieuwbouw die daarop inbreuk doet centraal. Dit conflict brengt hij in beeld door vervallen villa's, vervuilde industrieterreinen en betonnen hoogbouw binnen verlaten weilanden te schilderen. Een onwerkelijk licht schijnt op de bouwterreinen, die afsteken tegen de omgeving als tegen een decor. De theatrale dramatiek die hier vanuit gaat is karakteristiek voor het werk van Schellenbach. De kunstenaar is maatschappelijk betrokken en hij brengt zijn visie op de verstedelijking en modernisering van Nederland in beeld. Deze werkelijkheid zet hij telkens naar zijn hand door er een surreële sfeer aan toe te voegen. Dit doet hij bijvoorbeeld door een artificieel licht te laten schijnen over de constructieplaatsen of deze af te bakenen met jalons.



30x41 cm, € 2450,-



30x41 cm, € 2450,-



30x41 cm, € 2450,-



Olieverf/paneel,
30x41 cm, € 2450,-



30x41 cm, € 2450,-



Burenruzie, 30x41 cm, € 2450,-



Nog even iets zoeken in het Vuurdoornplein, 30x41 cm, € 2450,-



Visserijmuseum uitgevist, 30x41 cm, € 2450,-



De Konkelkeet, 30x41 cm, € 2450,-

BERT BRUS

Fragmente uit zijn directe omgeving vormen het uitgangspunt van het werk van Bert Brus (1964). Uiteenlopende motieven als de mens, de natuur en architectuur weet hij in een samenhangend oeuvre bijeen te brengen. Het bindende element hierbij is het abstracte begrip "tijd". Op diverse manieren speelt Brus met dit concept. Soms verbeeldt hij de tijd op symbolistische wijze als een brug die heden en verleden verbindt, soms probeert hij juist "tijdloosheid" tot uitdrukking te brengen. Al schildert hij in realistische stijl en refereren zijn beelden aan de wereld om hem heen, de kunstenaar vindt het belangrijk telkens een originele draai aan de werkelijkheid te geven. Dit doet hij door haar te abstraheren. Door bewuste hantering van licht en kleur en door een zekere leegte in zijn werk niet te schuwen, weet Brus een vervreemdende verlatenheid in zijn werk te brengen.



Zevenhuizen, Olieverf/paneel, 70x50 cm, € 1900,-



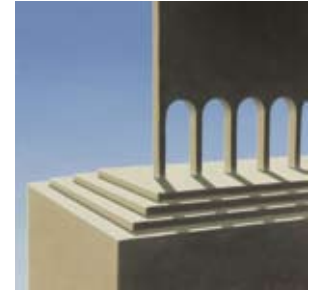
Vijfhuyzen, 40x40 cm, € 1750,-



De Rode Stoel, 40x40 cm, € 1750,-



Polder Gotiek, 40x40 cm, € 1750,-



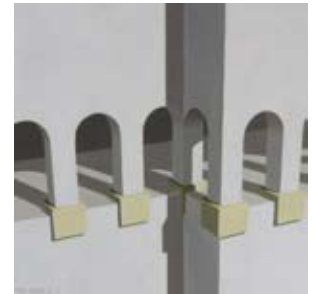
De Nutteloze Muur, 40x40 cm, € 1750,-



De Groene Stoel, 40x40 cm, € 1750,-



De Kleine Rondgang, 40x40 cm, € 1750,-



5 Gele Blokken, 40x40 cm, € 1750,-

QIANGLI LIANG

De schilderijen en beelden van de Chinese kunstenaar Qiangli Liang (1964) gaan over de mens. Met gesloten ogen schermen zijn personages zich af van de wereld om hen heen. Zij zijn introvert en in zichzelf gekeerd, en wanneer er meerdere mensfiguren zijn afgebeeld lijkt hun onderlinge relatie nooit vanzelfsprekend. Zijn Chinese identiteit heeft altijd een rol gespeeld in het oeuvre van Liang. Deze identiteit is niet alleen zichtbaar in de fysieke gelaatstrekken van de figuren, maar ook in hun gezichtsuitdrukking en lichaamshouding. De afgezonderde, teruggetrokken mens komt terug in religies als het Confucianisme, het Taoïsme en het Boeddhisme. De boodschap die Liang in zijn werk legt is die van de eeuwige zoektocht van de mens. De balans tussen de naar binnen gekeerde en de naar buiten tredende mens gebruikt hij daarbij als een metafoor voor de balans tussen Oost en West.



Dromen, Olieverf/linnen, 50x60 cm, € 3500,-



De Zon, 100x80 cm, € 6900,-



Water I, 95x80 cm, € 6500,-



Pubertijd, 85x120 cm, € 8500,-



Roepen II, 70x60 cm, € 4500,-



Moeder en zoon, 100x140 cm, € 9750,-

JOOP POLDER

De natuurlijke en stedelijke landschappen op de schilderijen van Joop Polder (1939) zijn altijd zonovergoten. Al zijn de straten verlaten en rijden er trams zonder bestuurder, op subtiële wijze krijgt de toeschouwer het behaaglijke gevoel een vriendelijke en warme wereld te betreden. Door zachte kleuren te gebruiken roept de schilder deze suggestie op. Ondanks de complexe architectuur van de bouwwerken op het doek weet hij een ritmisch, overzichtelijk en bovenal harmonieus geheel te creëren. Polder wil een bewustzijn opwekken van de schoonheid van de dingen van alledag. Om uitdrukking te geven aan de kracht van de menselijke observatie laat hij de mens in zijn schilderijen juist achterwege. Door wel telkens een menselijk gezichtspunt te kiezen en naar zijn nabije aanwezigheid te verwijzen met attributen als een lege stoel en een halfvol glas wijn, prikkelt de schilder de kijker om ook daadwerkelijk de plaats van toeschouwer in te nemen.



De haven, Olieverf/linnen, 40 x 50 cm, € 4500,-



De Rode Tram, 50x 40 cm, € 4500,-

24



Lijn 25, 40 x 50 cm, € 4500,-

25



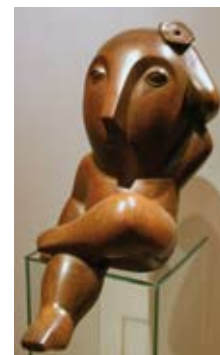
Vanuit de Loggia, 50 x 60 cm, € 5500,-

ODILE KINART

De Belgische kunstenaar Odile Kinart (1945) geeft met haar ontwapenende beelden uitdrukking aan een simpele, ongecompliceerde wereld. Het gevoel van zorgeloosheid dat haar bronzen figuren uistralen wordt vaak in verband gebracht met de kindertijd. De poëtische subtiliteit waarmee zij zijn vormgegeven en de schoonheid van hun verschijning is typerend voor Kinarts werk. Vaak verbeeldt Kinart haar figuren in paren. Zij zitten samen in bad of op de sofa, alsof een momentopname getoond wordt van een zorgeloos bestaan. De grote aantrekkingskracht die van haar beelden uitgaat wordt hiermee voor een groot deel verklaard, maar ligt evenzeer in het vakmanschap waarmee de figuren zijn vervaardigd. De technische perfectie van Kinarts sculpturen, die zich ondermeer openbaart in de prachtige glanzende huid, is opmerkelijk. Dankzij de combinatie van haar artistieke gevoeligheid en haar grote ambachtelijke kwaliteiten weet Kinart het verlangen naar tijdloos geluk op poëtische wijze te verbeelden. Speciaal voor het veertigjarig bestaan van Smelik & Stokking Galleries maakte Kinart het beeld Amuse-bouche in serie.



Bella, Brons, 39 cm, € 9200,-



Girl, 56 cm, € 13.275,-



Hoofd, Keramiek,
33 cm, € 875,-



Hoofd, 35 cm, € 975,-



Hoofd, 33 cm, € 875,-



Neuze - Neuze, 82 x 82 cm, € 37.500,-

JACOB HORDIJK

In de abstracte sculpturen van Jacob Hordijk (1948) wordt de waarneming van de werkelijkheid teruggebracht tot een vormenspel waarin het uitgangspunt nauwelijks meer te herkennen is. Hordijk heeft een bijzondere gevoeligheid voor de abstrahering van het herkenbare, waardoor zijn vertaling telkens resulteert in overtuigende composities. De essentie van de uitdrukking blijft behouden in de uiteindelijk abstracte sculpturen. Het organische karakter van zijn beelden en de beweging in de ruimte zijn als verwijzingen naar dierlijke of menselijke gestalten. Een zorgvuldige behandeling van volume en verhouding speelt hierbij een grote rol. Volumes komen los van de grond en gaan een spel van onderlinge aantrekking en afstoting aan.



Owl, 30 cm, € 1250,-



Cypertje, 21 cm, € 975,-



Playing Time I, Brons,
25 cm, € 895,-



De zot, 25 cm, € 975,-



Playing Time VII, 41 cm, € 3950,-



25 cm, € 975,-



Playing Time IV, 32 cm, € 1250,-

DE DEPENDANCE

Steeds meer mensen weten hun weg naar De Dependance aan de Koningin Emmakade in Den Haag te vinden. Haar uitgebreide kunstcollectie omvat zeer divers werk dat tegen een gereduceerde prijs wordt aangeboden. Tussen de honderden schilderijen, beelden en grafische werken zijn echte verzamelstukken te vinden. Zo heeft De Dependance een prachtige collectie van de overleden Spaanse kunstenaar Josep Novellas in haar bezit. Van Jan Snoeck zijn nog drie originele keramische beelden beschikbaar evenals unieke handbeschilderde lopertjes. De beeldhouwer Peter Hoogerwerf heeft naast zijn bronzen naakten ook een tijd schilderijen van naakte vrouwfiguren gemaakt. Ook deze fraai ingelijste schilderijen zijn voor een bijzondere prijs te koop. Verder maakt een mooie serie bronzen van Jan Sierhuis deel uit van de collectie van De Dependance, evenals eerder werk van Geert Overvliet.



Peter Hoogerwerf



Jan Snoeck



Jan Sierhuis



Jan Snoeck



Josep Novellas



Josep Novellas



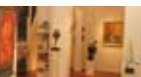
Geert Overvliet



AMSTERDAM

Nieuwe Spiegelstraat 37

020 624 03 22
0622 95 70 50 Jan van Munster
denhaag@smelik-stokking.nl
open: 7 dagen 11.00-17.30



DEN HAAG

Noordeinde 101/150

070 364 07 68
0622 95 70 50 Jan van Munster
denhaag@smelik-stokking.nl
open: 7 dagen 11.00-17.30



ROTTERDAM

Westelijk Handelsterrein
tussen Kunsthal en Veerhaven
Van Vollenhovenstraat 15

010 24 10 450
0628 12 19 30 Stephane Henny
rotterdam@smelik-stokking.nl
open: 7 dagen 11.00-17.30
vrijdag en zaterdag tot 22.00 uur



DE DEPENDANCE

Kon. Emmakade 55, Den Haag
t.o. Elandstraat parkeren

070 - 356 99 04
www.de.dependance.nl
open: zaterdag en zondag
11.00-17.30



TENNISPARK BERG & DAL

BEELDENTUIN - BRASSERIE
Daal en Bergselaan 13
Den Haag

070 - 325 13 33
www.tennisparkbergendal.nl
open: 7 dagen 9.00 - 23.00 uur



Wijzigingen en zelfouten
voorbehouden

WWW.SMELIK-STOKKING.NL



Smelik & Stokking Galleries is één van de door de Mondriaan Stichting geselecteerde galeries,
waar particulieren d.m.v. een renteloze lening in maximaal 36 termijnen kunst kunnen kopen.

Oplage : 13.000
Jaargang : 40
No. 5 - november 2009