

SMELIK STOKKING



DEN HAAG

DU PLESSIS – PLAMPER

AMSTERDAM

TROMP – MOHANA

ROTTERDAM

DIJKSTRA – WICH

MOHANA
BRONS,
40 CM, € 2700,-

24 MEI – 6 JULI

FRANCOIS DU PLESSIS

De Zuid-Afrikaanse kunstenaar François du Plessis (1961) zoekt in zijn abstracte werk naar een balans tussen de strakke lijn en de organische vorm. Vaak schildert hij op gevonden materialen als hout, zink of metaal. Du Plessis combineert deze gevonden voorwerpen met verf op een houten ondergrond, waarbij hij grote aandacht heeft voor compositie en kleur. Zelf ziet de kunstenaar in zijn werk karakteristieken terug van een sculptuur. Hij laat zich in zijn materiaal- en kleurkeuze rechtstreeks inspireren door zijn liefde voor Afrika. Du Plessis woont en werkt sinds 1988 in Duitsland.



In die Kalahari, gemengde techniek, 100x120 cm, € 3975,-



Landskap I, 100x120 cm, € 3975,-



OppieKoppie, 60x80 cm, € 2750,-



Landskap II, 60x80 cm, € 2750,-

SABINE PLAMPER

De mens staat centraal in het werk van fotografe Sabine Plamper (1972). Sinds 2000 werkt zij aan de autonome fotoserie "Figuren", waarmee zij in 2006 de fotovakprijs "Focus Maestro" won. Controle en toeval laat zij in deze werken samenkomen. De pose van de figuren op de foto's is volledig geënceneerd, maar tijdens het chemische bewerkingsproces dat volgt krijgt het toeval een grote rol toebedeeld. De afdrukken tast Plamper zodanig aan met chemicaliën en toners dat donkere beelden met bijzondere structuren ontstaan, waarin een subtiel licht voor een magische sfeer zorgt.



Badjas, 70x70 cm, € 1775,-





Lampion, 70x70 cm, € 1775,-



Buidel, 70x85 cm, € 1975,-



Schaats, 70x84 cm, € 1875,-



Kijker, 76x70 cm, € 1875,-



Julia, 70x70 cm, € 1775,-

ERNO TROMP

Het Hollandse platteland en de typische huisjes en dieren die daar te vinden zijn vormen het thema van het werk van Erno Tromp (1948). In een naïef realistische stijl geeft de kunstenaar een eigen versie van het Nederlandse landschap, waar hij de rust die daar tegenwoordig zo zeldzaam is laat terugkeren. Watertorens in verlaten landschappen en stille landweggetjes roepen een verstilde sfeer op, echter zonder een gevoel van eenzaamheid op te roepen. Het heldere kleurgebruik en de zichtbare zorgzaamheid waarmee de taferelen geschilderd zijn dragen hieraan bij.



Zwartbonte Fries-Hollandse koe, olieverf/paneel, 37 x 28 cm, € 7750,-



Het Spieker, gemengde techniek/papier, 9 x 10 cm, € 950,-



Watertoren met Coniferen, 7 x 10,5 cm, € 950,-



Watertoren Slikkerveer, 16,5 x 22,5 cm, € 1350,-



Watertoren Monster, 13,5 x 17,5 cm, € 1200,-



Herenboerderij, 9 x 10 cm, € 950,-



Bodie Island, 15 x 19 cm, € 1200,-

MOHANA

De bronzen dieren van Mohana (1967) getuigen van een uitbundige levenskracht. Bewust worden vormen overdreven en proporties veranderd. Wat verloren gaat bij de omzetting van het levende model naar het harde, koele brons moet worden teruggewonnen. Mohana wil wat zij voelt bij het zien van levende dieren - de beweging, de warmte, de glans van de vacht - vertalen naar het beeld. Dat kan alleen door de vorm te manipuleren. Details worden weggelaten, massa's benadrukt en de structuur van het oppervlak verlevendigd. Het beeld moet bovendien, los van zijn relatie met de werkelijkheid, in zichzelf harmonisch zijn.



Pim kijkt omlaag, brons, 13 cm, € 625,-



Schrande, 22 cm, € 875,-



Pim zweeft, 13 cm, € 685,-



Platypus, 5 x 20 cm, € 650,-



Jip, 33 cm, € 1750,-



Haasje zit, 17 cm, € 600,-



Circusolifant, 16 cm, € 975,-

HARRY WICH

De stillevens en landschappen van Harry Wich (1927-2002) zijn opgebouwd in lichte en vergrijsde pastelkleuren. De soberheid van de composities draagt bij aan de zeggingskracht van het werk. Subtiliteit spreekt tevens uit zijn hantering van zowel vorm als licht. Wich putte zijn inspiratie uit zijn herinneringen, meestal opgedaan tijdens reizen. Ook muziek was voor hem een belangrijke inspiratiebron.



Naar zee, acryl/linnen, 80 x 85 cm, € 4250,-



Tamelijk stilleven, 48 x 58 cm, € 2950,-



Dieppe, 60 x 65 cm, € 3300,-



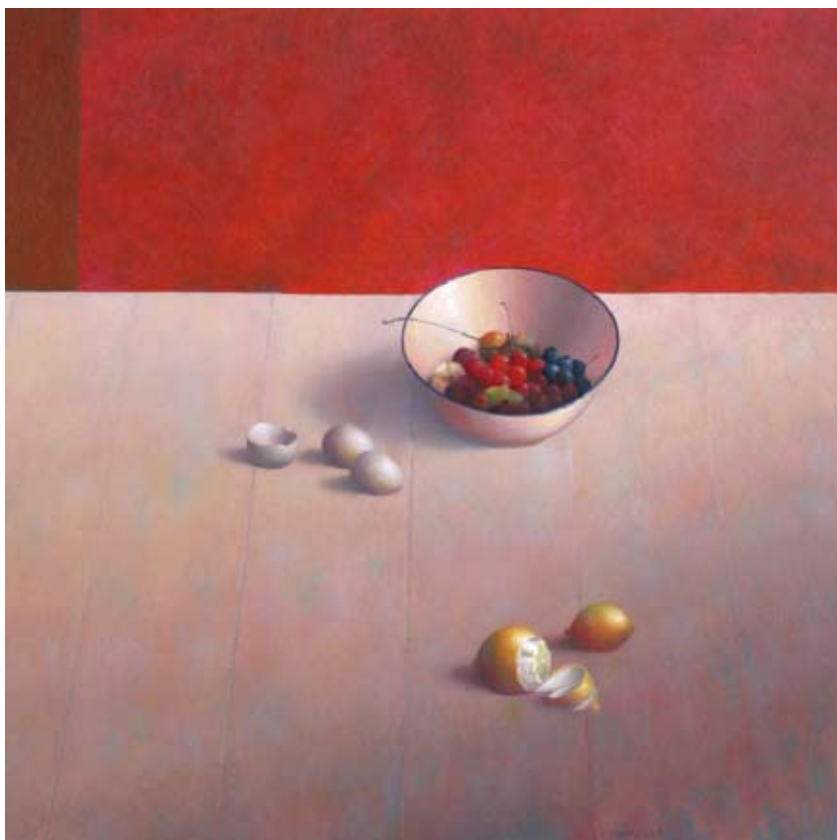
Vrolijk strand, 40 x 50 cm, € 2450,-



Stilleven met blauwe vaas, 40 x 50 cm, € 2450,-

EVERT DIJKSTRA

Voor Evert Dijkstra is de schilderkunst vooral een vorm van persoonlijke expressie. Esthetiek is het belangrijkste element in zijn werk. Een mooi schilderij dat ontstaat is uit een gevoelsmatige interactie tussen de schilder en de materie is waar hij uiteindelijk naar streeft. Dijkstra's stillevens hebben dankzij het specifieke kleurgebruik en de typerende verfbehandeling een herkenbaar karakter. Door sterke kleur- en lichtcontrasten aan te brengen, geeft de kunstenaar aan alledaagse objecten een voelbare spanning. Dijkstra beeldt weliswaar herkenbare voorwerpen af, maar wil zich niet beperken tot het streven naar een strikt realistische nabootsing van de werkelijkheid. Tegenwoordig schildert Dijkstra zijn taferelen zelfs volledig uit zijn hoofd, en ontstaat de compositie gaandeweg op het paneel.



olieverf/paneel, 80 x 80 cm, € 7500,-



90 x 90 cm, € 7950,-



57 x 107 cm, € 7500,-



40 x 80 cm, € 4950,-



40 x 80 cm, € 4950,-

ERIK DE JONG

Erik de Jong (1970) noemt zichzelf pluralistisch beeldhouwer. Werkend aan zijn bronzen en marmeren sculpturen onderzoekt hij het ontstaan van de mens. Zijn beelden zijn opgebouwd uit compacte vormen en doen niet zelden denken aan insecten en buitenaardse wezens. Telkens op zoek naar universele vormen zet De Jong wereldvreemde maar toch herkenbare creaties neer.



Sogno mobile III, marmer, 64cm, € 2900,-



Sogno mobile II, marmer, 37 cm, € 2500,-

CHRIS RIPKEN

De platte beelden van Chris Ripken (1956) zijn fantasievol en humoristisch. Grote vissen bewegen zich van de sokkels af. Hun aangezicht verandert met het standpunt van de toeschouwer doordat ze uit vlak plaatstaal zijn gemaakt. De beelden prikkelen de fantasie van de toeschouwer mede dankzij hun dynamische verschijning. Werk van Ripken is te vinden in de openbare ruimte, op verschillende locaties in Rotterdam.



Runner, 76 cm, € 4650,-



AMSTERDAM

Nieuwe Spiegelstraat 37

020 624 03 22

0622 95 70 50

denhaag@smelik-stokking.nl

open: 7 dagen 11.00-17.30



DEN HAAG

Noordeinde 101/150

070 364 07 68

0622 95 70 50 Jan van Munster

denhaag@smelik-stokking.nl

open: 7 dagen 11.00-17.30



ROTTERDAM

Westelijk Handelsterrein
tussen Kunsthal en Veerhaven
Van Vollenhovenstraat 15

010 24 10 450

0628 12 19 30 Stephane Henry

rotterdam@smelik-stokking.nl

open: 7 dagen 11.00-17.30



TENNISPARK BERG & DAL

BEELDENTUIN - GALERIE - BRASSERIE
Daal en Bergselaan 13
Den Haag

070 - 325 13 33

www.tennisparkbergendal.nl

open: 7 dagen 9.00 - 23.00 uur

Wijzigingen en zelffouten voorbehouden

WWW.SMELIK-STOKKING.NL



Smelik & Stokking Galleries is één van de door de Mondriaan Stichting geselecteerde galleries, waar particulieren d.m.v. een renteloze lening in maximaal 36 termijnen kunst kunnen kopen.

Oplage : 15.000
Jaargang : 39
No. 3 - Mei 2008